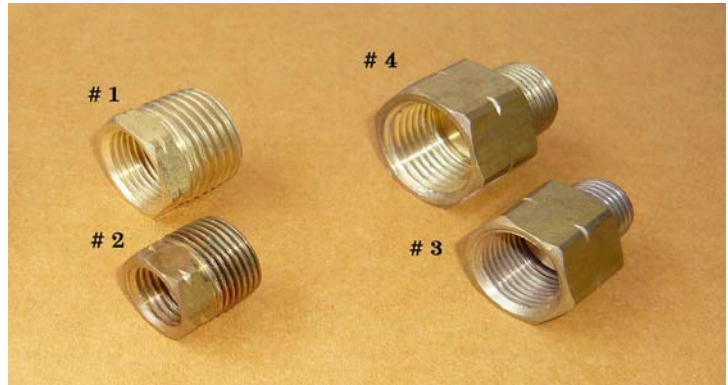


ข้อต่อสำหรับแปลงเกลียวเพรชเซอร์เกจ

เพิ่มขนาดเกลียวด้วย ข้อลดเหลี่ยม (Bushing) ภาพ 1, 2
ลดขนาดเกลียวด้วย ข้อลดทองเหลือง ภาพ 3, 4



ก๊อกล็อก ค้ำไม้ ช่วยป้องกันความร้อน



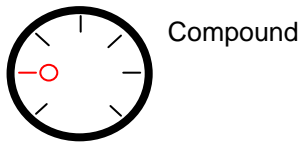
ตารางขนาดเกลียว BSP หรือ เกลียวแป๊ป **

ขนาด	TPS	Pitch มม.	OD มม.	OD inch
1/8"	28	0.907	9.728	0.383
1/4"	19	1.337	13.157	0.518
3/8"	19	1.337	16.662	0.656
1/2"	14	1.814	20.995	0.827
5/8"	14	1.814	22.911	0.902
3/4"	14	1.814	26.441	1.041

** BSPP : British Standard Pipe Parallel Thread

** TPS : Thread per inch

Stock ID	สินค้า	
# 1 12081	ข้อลดเหลี่ยม ทองเหลือง BSP 1/2" x 3/8"	ใช้เพิ่มขนาดเกลียวเพรชเซอร์เกจ จากเกลียว 3/8" เป็น 1/2"
# 2 12079	ข้อลดเหลี่ยม ทองเหลือง BSP 3/8" x 1/4"	ใช้เพิ่มขนาดเกลียวเพรชเซอร์เกจ จากเกลียว 1/4" เป็น 3/8"
# 3 14925	ข้อลดทองเหลือง ก.ใน BSP 3/8" x ก.นอก 1/4"	ใช้ลดขนาดเกลียวเพรชเซอร์เกจ จากเกลียว 3/8" ลงเป็น 1/4"
# 4 14926	ข้อลดทองเหลือง ก.ใน BSP 1/2" x ก.นอก 3/8"	ใช้ลดขนาดเกลียวเพรชเซอร์เกจ จากเกลียว 1/2" ลงเป็น 3/8"
# 5 15390	ก๊อกล็อก ทองเหลือง ค้ำไม้ ขนาด 1/4"	
# 6 15391	ก๊อกล็อก ทองเหลือง ค้ำไม้ ขนาด 3/8"	



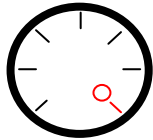
Compound



ไม่มีปีก
เกลียวลงล่าง
... หน้า 55



ปีกหลัง
เกลียวลงล่าง
... หน้า 55



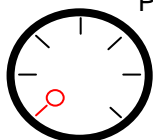
Vacuum



ไม่มีปีก
เกลียวลงล่าง
... หน้า 56



ปีกหลัง
เกลียวลงล่าง
... หน้า 56



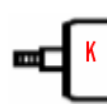
Pressure



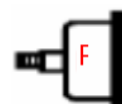
ไม่มีปีก
เกลียวลงล่าง
... หน้า 57



ปีกหลัง
เกลียวลงล่าง
... หน้า 58



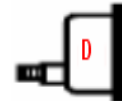
ไม่มีปีก
เกลียวออกหลังกลาง
... หน้า 59



ปีกหน้า
เกลียวออกหลังกลาง
... หน้า 61



ไม่มีปีก
เกลียวออกหลังริมล่าง
... หน้า 60



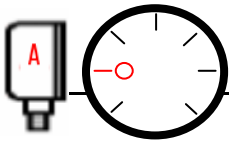
ปีกหน้า
เกลียวออกหลังริมล่าง
... หน้า 62

หน้าปิด: เหล็ก
เกลียว: ทองเหลือง
อุณหภูมิ: 60C
Accuracy: +/- 1.6%
แห้ง ไม่มีน้ำมัน

หน้าปิด: สแตนเลส
เกลียว: SS / ทองเหลือง
อุณหภูมิ: 120C
Accuracy: +/- 1.6%
มี Glycerine



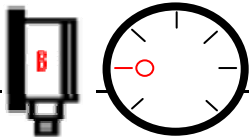
- หน้าปิด 2" เกลียวขนาด 1/4" (OD 13.15 มม.)
- หน้าปิด 2.5" เกลียวขนาด 1/4" (OD 13.15 มม.)
- หน้าปิด 3" เกลียวขนาด 3/8" (OD 16.67 มม.)
- หน้าปิด 4" เกลียวขนาด 3/8" (OD 16.67 มม.)
- หน้าปิด 4" เกลียวขนาด 1/2" (OD 20.99 มม.) - พิเศษ เฉพาะบางรุ่น



Compound

ตาราง รหัสสินค้า : COMPOUND TYPE A

-76 cmHg + kgf/cm2	หน้าปัด ขนาด 2.5"		หน้าปัด ขนาด 3"		หน้าปัด ขนาด 4"	
	เหล็ก	สแตนเลส	เหล็ก	สแตนเลส	เหล็ก	สแตนเลส
2 kg	13701	13913	13712	13924	16440	16449
3 kg	13702	13914	13713	13925	16441	16450
4 kg	13703	13915	13714	13926	16442	16451
5 kg	13704	13916	13715	13927	16443	16452
6 kg	13705	13917	13716	13928	11403	16453
7 kg	13706	13918	13717	13929	12288	16454
10 kg	13707	13919	13718	13930	16444	16455
15 kg	13708	13920	13719	13931	16445	16456
20 kg	13709	13921	13720	13932	16446	16457
25 kg	13710	13922	13721	13933	16447	16458
35 kg	13711	13923	13722	13934	16448	16459



Compound

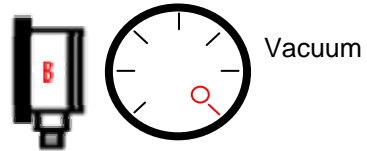
ตาราง รหัสสินค้า : COMPOUND TYPE B

-76 cmHg + kgf/cm2	หน้าปัด ขนาด 2.5"		หน้าปัด ขนาด 3"		หน้าปัด ขนาด 4"	
	เหล็ก	สแตนเลส	เหล็ก	สแตนเลส	เหล็ก	สแตนเลส
2 kg	13723	13935	13734	13946	13743	13957
3 kg	13724	13936	13735	13947	13744	13958
4 kg	13725	13937	7135	13948	13745	13959
5 kg	13726	13938	13736	13949	12868	13960
6 kg	13727	13939	12049	13950	13746	13961
7 kg	13728	13940	13737	13951	7136	13962
10 kg	13729	13941	13738	13952	13677	13963
15 kg	13730	13942	13739	13953	13311	13964
20 kg	13731	13943	13740	13954	13747	13965
25 kg	13732	13944	13741	13955	13748	13966
35 kg	13733	13945	13742	13956	13749	13967



ตาราง รหัสสินค้า : VACUUM GAUGE TYPE A

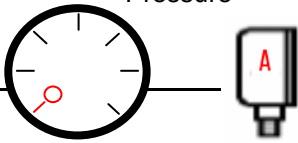
RANGE	หน้าปัด ขนาด 2.5"		หน้าปัด ขนาด 3"		หน้าปัด ขนาด 4"	
	เหล็ก	สแตนเลส	เหล็ก	สแตนเลส	เหล็ก	สแตนเลส
-76cm Hg to 0	16429	16431	12587	16432	16430	16433



ตาราง รหัสสินค้า : VACUUM GAUGE TYPE B

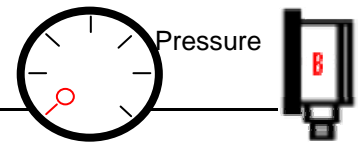
RANGE	หน้าปัด ขนาด 2.5"		หน้าปัด ขนาด 3"		หน้าปัด ขนาด 4"	
	เหล็ก	สแตนเลส	เหล็ก	สแตนเลส	เหล็ก	สแตนเลส
-76cm Hg to 0	16434	16437	16435	16438	16436	16439

Pressure



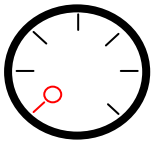
ตาราง รหัสสินค้า : PRESSURE TYPE A

Pressure + kgf/cm2	หน้าปัด ขนาด 2"		หน้าปัด ขนาด 2.5"		หน้าปัด ขนาด 3"		หน้าปัด ขนาด 4"	
	เหล็ก	สแตนเลส	เหล็ก	สแตนเลส	เหล็ก	สแตนเลส	เหล็ก	สแตนเลส
1 kg	16680	16679	15541	16681	16683	16682	16685	16684
2 kg	16687	16686	13750	13968	13769	13988	13786	14007
3 kg	16689	16688	13751	13969	13770	13989	13787	14008
4 kg	16691	16690	13752	13970	13364	13990	13788	14009
5 kg	16693	16692	5266	13971	13771	13991	13654	14010
6 kg	16695	16694	13753	13972	5274	13992	13789	12101
7 kg	16697	16696	13754	13973	13772	12737	12398	14011
10 kg	16699	16698	5267	5253	5275	5257	5281	5260
15 kg	16701	16700	5268	5255	5276	5258	5282	5261
20 kg	16704	16703	13755	13974	13773	13993	13790	14012
25 kg	16706	16705	13756	13975	13217	13994	13632	14013
30 kg	15195	16672	16674	16673	16676	16675	16678	16677
35 kg	16708	16707	13757	13976	13774	13995	13791	14014
50 kg	16710	16709	5269	5256	13775	5259	13792	14015
100 kg	16712	16711	13758	13977	13776	13996	13793	14016
150 kg	16714	16713	13759	13978	13777	13997	13794	14017
175 kg	16716	16715	13760	13979	13778	13998	13795	14018
200 kg	16718	16717	13761	13980	13779	13999	13796	14019
250 kg	16720	16719	13762	13981	13780	14000	13658	14020
300 kg	16722	16721	13763	13982	12874	14001	13797	14021
350 kg	16724	16723	13764	13983	13781	14002	10812	14022
400 kg	16726	16725	13765	13984	13782	14003	13798	14023
500 kg	16728	16727	13766	13985	13783	14004	13799	13201
600 kg	16730	16729	13767	13986	13784	14005	13800	13643
700 kg	16732	16731	13768	13987	13785	14006	13801	14024
1000 kg	16665	16664	16667	16666	16669	16668	16671	16670

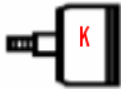


ตาราง รหัสสินค้า : PRESSURE TYPE B

Pressure + kgf/cm2	หน้าปัด ขนาด 2"		หน้าปัด ขนาด 2.5"		หน้าปัด ขนาด 3"		หน้าปัด ขนาด 4"	
	เหล็ก	สแตนเลส	เหล็ก	สแตนเลส	เหล็ก	สแตนเลส	เหล็ก	สแตนเลส
1 kg	16784	16783	16786	16785	16788	16787	16790	16789
2 kg	16737	16736	13392	14025	13822	14048	13839	14071
3 kg	16739	16738	13802	14026	13823	14049	13840	14072
4 kg	16741	16740	5263	14027	5270	14050	5277	14073
5 kg	16743	16742	13803	14028	13824	14051	13841	14074
6 kg	16745	16744	13804	14029	5271	14052	5278	14075
7 kg	16747	16746	13805	14030	10731	14053	13842	14076
10 kg	16749	16748	5264	14031	5272	14054	5279	14077
15 kg	16751	16750	13806	14032	5273	14055	5280	14078
20 kg	16754	16753	13807	14033	13825	14056	13843	14079
25 kg	16756	16755	13808	14034	14058	13826	13844	14080
30 kg	16792	16791	16794	16793	16796	16795	16798	16797
35 kg	16758	16757	13809	14035	13083	14058	13845	14081
50 kg	16760	16759	13810	14036	13827	14059	12569	14082
100 kg	16762	16761	13811	14037	13828	14060	13846	14083
150 kg	16764	16763	13812	14038	13829	14061	13847	14084
175 kg	16766	16765	13813	14039	13830	14062	13848	14085
200 kg	16768	16767	13814	14040	13831	14063	13849	14086
250 kg	16770	16769	13815	14041	13832	14064	13850	14087
300 kg	16772	16771	13816	14042	13833	14065	13851	14088
350 kg	16774	16773	13817	14043	13834	14066	12586	14089
400 kg	16776	16775	13818	14044	13835	14067	12873	14090
500 kg	16778	16777	13819	14045	13836	14068	11007	14091
600 kg	16780	16779	13820	14046	13837	14069	13852	14092
700 kg	16782	16781	13821	14047	13838	14070	13853	14093
1000 kg	16800	16799	16802	16801	16804	16803	16806	16805

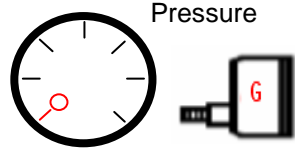


Pressure



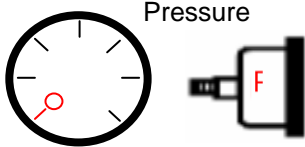
ตาราง รหัสสินค้า : PRESSURE TYPE K

Pressure + kgf/cm2	หน้าปัด ขนาด 2.5"		หน้าปัด ขนาด 3"		หน้าปัด ขนาด 4"	
	เหล็ก	สแตนเลส	เหล็ก	สแตนเลส	เหล็ก	สแตนเลส
1 kg	16522	16521	16532	16531	16558	16557
2 kg	13854	14094	16534	16533	16560	16559
3 kg	13855	14095	16536	16535	16562	16561
4 kg	13856	14096	16538	16537	16564	16563
5 kg	13857	14097	16540	16539	16566	16565
6 kg	13858	14098	16542	16541	16568	16567
7 kg	13859	14099	16544	16543	16570	16569
10 kg	13860	5254	16546	16545	16572	16571
15 kg	13861	14100	16548	16547	16574	16573
20 kg	16524	16523	16550	16549	16576	16575
25 kg	16526	16525	16552	16551	16578	16577
30 kg	16528	16527	16554	16553	16580	16579
35 kg	16530	16529	16556	16555	16582	16581



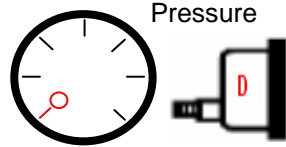
ตาราง รหัสสินค้า : PRESSURE TYPE G

Pressure + kgf/cm2	หน้าปัด ขนาด 2.5"		หน้าปัด ขนาด 3"		หน้าปัด ขนาด 4"	
	เหล็ก	สแตนเลส	เหล็ก	สแตนเลส	เหล็ก	สแตนเลส
1 kg	16584	16583	16600	16599	16632	16631
2 kg	13869	14109	16602	16601	16634	16633
3 kg	13870	14110	16604	16603	16636	16635
4 kg	13871	14111	16606	16605	16638	16637
5 kg	13872	14112	16608	16607	16640	16639
6 kg	13873	14113	16610	16609	16642	16641
7 kg	13874	14114	16612	16611	16644	16643
10 kg	13875	14115	16614	16613	16646	16645
15 kg	13876	14116	16616	16615	16648	16647
25 kg	16586	16585	16618	16617	16650	16649
35 kg	16588	16587	16620	16619	16652	16651
50 kg	16590	16589	16622	16621	16654	16653
100 kg	16592	16591	16624	16623	16656	16655
250 kg	16594	16593	16626	16625	16658	16657
500 kg	16596	16595	16628	16627	16660	16659
1000 kg	16598	15484	16630	16629	16662	16661



ตาราง รหัสสินค้า : PRESSURE TYPE F

Pressure + kgf/cm ²	หน้าปัด ขนาด 2.5"		หน้าปัด ขนาด 3"		หน้าปัด ขนาด 4"	
	เหล็ก	สแตนเลส	เหล็ก	สแตนเลส	เหล็ก	สแตนเลส
1 kg	16464	16465	16471	16470	16497	16496
2 kg	13862	14101	16473	16472	16499	16498
3 kg	13863	14102	16475	16474	16501	16500
4 kg	13864	14103	16477	16476	16503	16502
5 kg	13865	14104	16479	16478	16505	16504
6 kg	13866	14105	16481	16480	16507	16506
7 kg	13867	14106	16483	16482	16509	16508
10 kg	5265	14107	16485	16484	16511	16510
15 kg	13868	14108	16487	16486	16512	12102
20 kg	16463	16466	16489	16488	16514	16513
25 kg	16462	16467	16491	16490	16516	16515
30 kg	16461	16468	16493	16492	16518	16517
35 kg	16460	16469	16495	16494	16520	16519



ตาราง รหัสสินค้า : PRESSURE TYPE D

Pressure + kgf/cm ²	หน้าปัด ขนาด 2.5"		หน้าปัด ขนาด 3"		หน้าปัด ขนาด 4"	
	เหล็ก	สแตนเลส	เหล็ก	สแตนเลส	เหล็ก	สแตนเลส
1 kg	17010	17009	17012	17011	17014	17013
2 kg	5262	14117	13887	14130	13900	14143
3 kg	13216	14118	13888	14131	13901	14144
4 kg	13877	14119	13889	14132	13902	14145
5 kg	10730	14120	13890	14133	13903	14146
6 kg	13878	14121	13891	14134	13904	14147
7 kg	13879	14122	13892	14135	13905	14148
10 kg	13880	14123	13893	14136	13906	14149
15 kg	13881	14124	13894	14137	13907	14150
20 kg	13882	14125	13895	14138	13908	14151
25 kg	13883	14126	13896	14139	13909	14152
35 kg	13884	14127	13897	14140	13910	14153
50 kg	13885	14128	13898	14141	13911	14154
100 kg	13886	14129	13899	14142	13912	14155